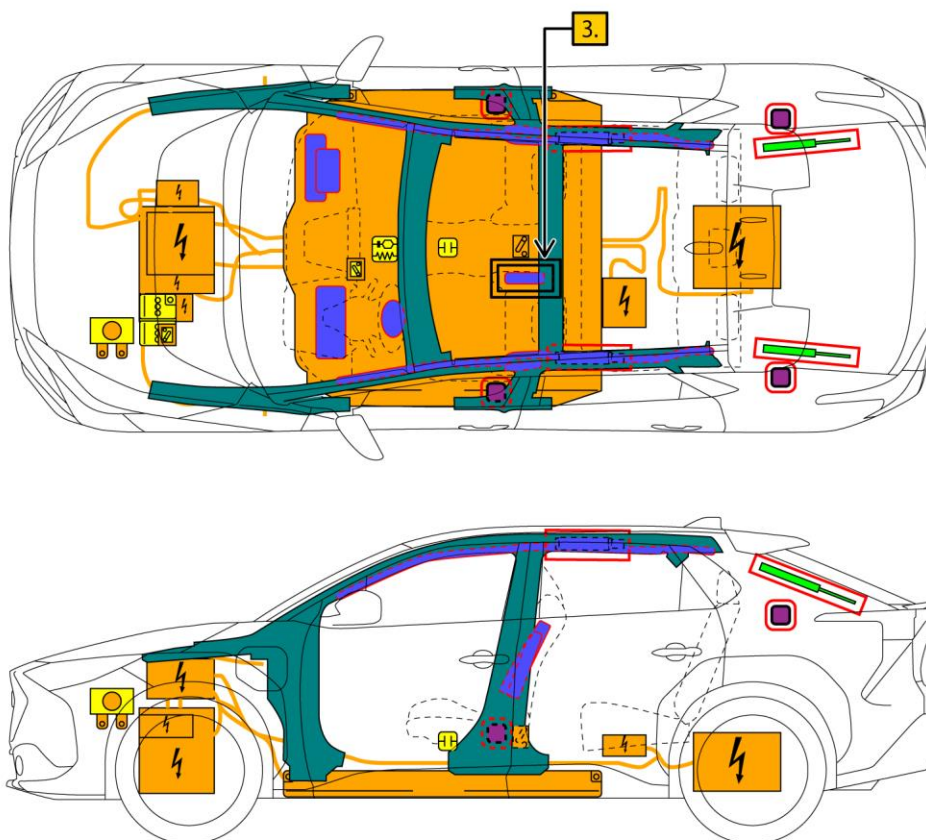




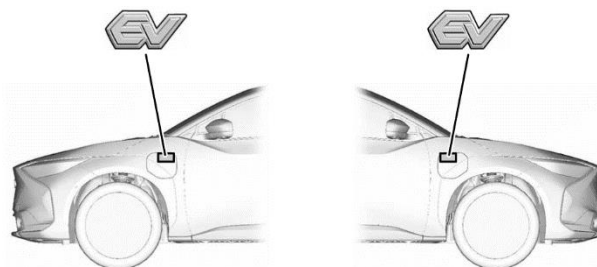
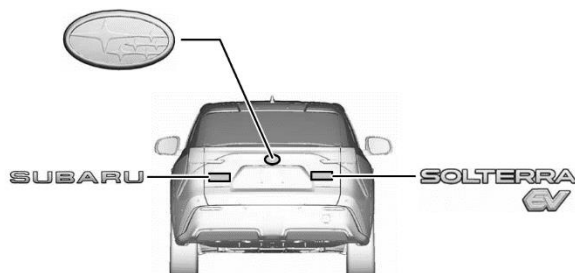
SUBARU SOLTERRA
Modelo SUV con 5 puertas
2022-3



	Airbag		Generador de gas		Pretensor del cinturón de seguridad		Unidad de control SRS		Sistema de protección activado para peatones
	Sistema de protección automática anti-vuelco		Amortiguador de gas / Muelle precargado		Zona de alta resistencia		Zona que requiere especial atención		
	Batería de baja tensión		Supercondensador, baja tensión		Depósito de combustible		Depósito de gas		Válvula de seguridad
	Paquete de baterías de alta tensión		Cable / componente de alta tensión		Desconexión de alta tensión		Caja de fusibles que desactiva el sistema de		Supercondensador, alta tensión
	Dispositivo de baja tensión que se desconecta a alta tensión								
	N.º de ID.	N.º de versión.		Fecha de la versión		Página			
	SOLTERRA15	01		03 / 2022		1 / 4			

1. Identificación / Reconocimiento

■ Ubicación de las marcas de identificación del vehículo

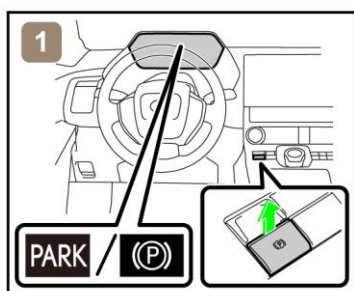


■ Fuente de energía: Batería de iones de litio

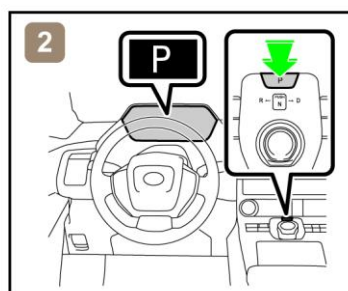


2. Inmovilización / Estabilización / Elevación

■ Detenga totalmente el vehículo



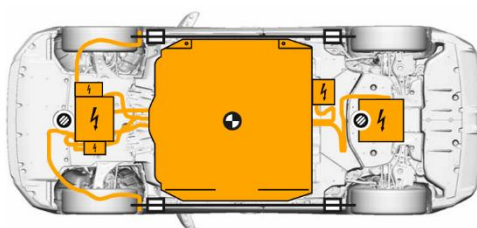
1) Calce las ruedas y accione el freno de estacionamiento.



2) Pulse el interruptor de posición P.

■ Punto de estabilización-elevación

Coloque calzos, como bloques de madera, en los cuatro puntos bajo los pilares delanteros y traseros.



Puntos de elevación extrarreforzados



Ubicaciones de gato estándar



Centro de gravedad del vehículo



No coloque calzos (como bloques de madera o cojines elevadores neumáticos para rescate) debajo de los cables de alimentación de alta tensión. Hacerlo puede provocar un incendio o descargas eléctricas.

N.º de ID.

SOLTERRA15

N.º de versión.

01

Fecha de la versión

03 / 2022

Página

2 / 4

3. Neutralización de peligros directos / Regulaciones de seguridad

■ Si es necesario que funcione alguno de los siguientes sistemas, inícielo ANTES de desconectar la batería.

Cierre centralizado de las puertas
Portón trasero eléctrico

Ventanilla automática
Freno de estacionamiento eléctrico

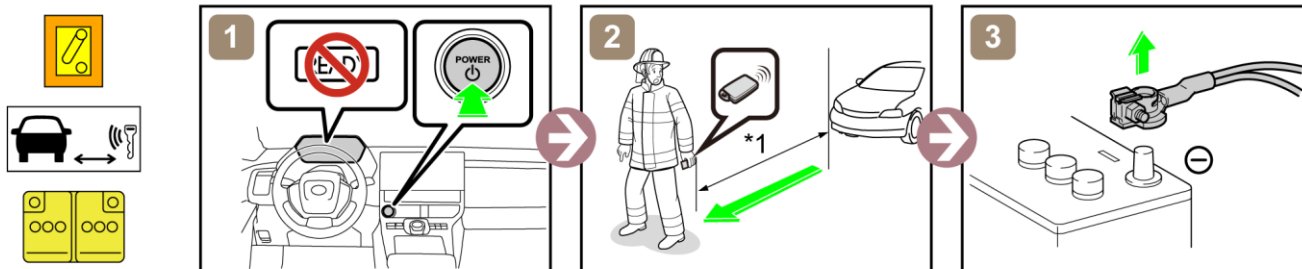
Asiento eléctrico
Matic de cambio electrónico



Cuando la batería de 12 V está desconectada, no se pueden accionar los componentes eléctricos.

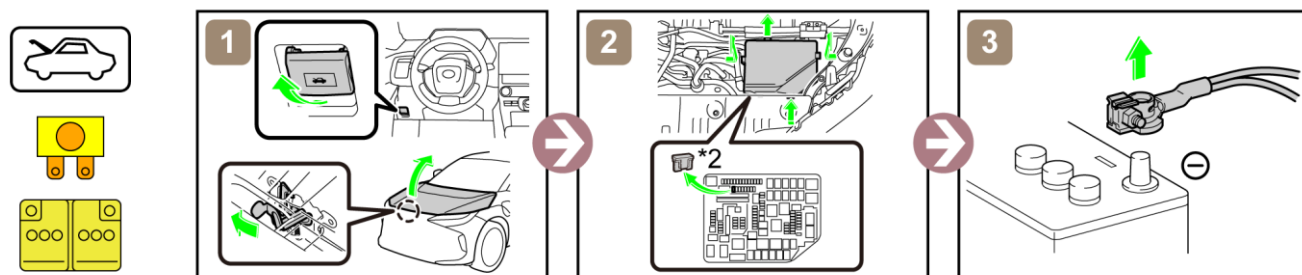
■ Realice el procedimiento Principal o Alternativo para apagar completamente el vehículo.

< Procedimiento principal >



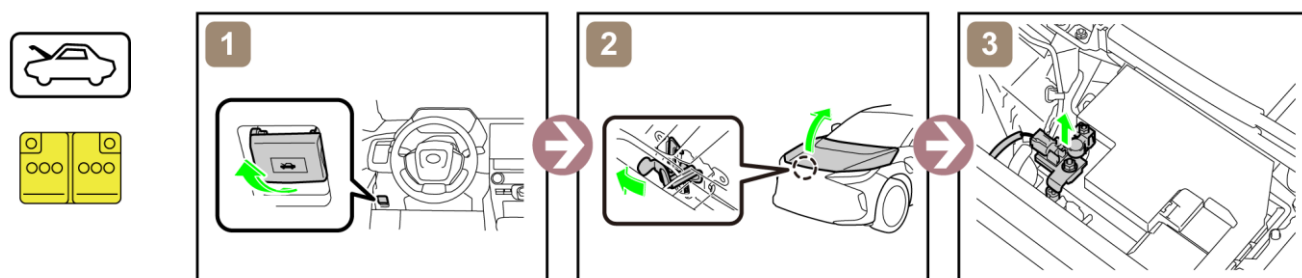
*1: 5 m (16,4 pies) o más

< Procedimiento alternativo >



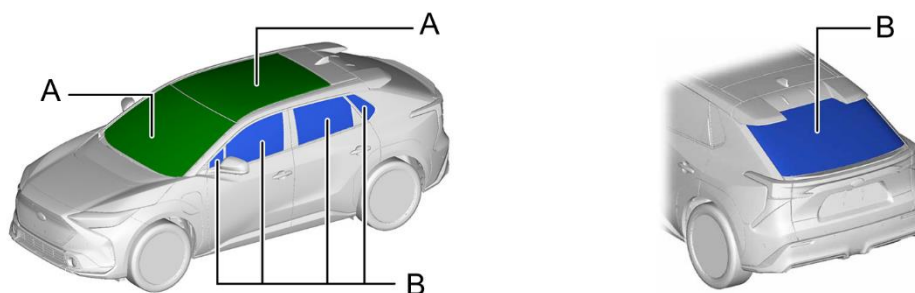
*2: FUSIBLE IGP-MAIN NO.1 (30 A VERDE)

■ Acceso a la batería de 12 V



4. Acceso a los ocupantes

■ Cristal de las ventanillas



A	Laminado	B	Templado
---	----------	---	----------

5. Energía almacenada / Líquidos / Gases / Sólidos



Batería de iones de litio de alta tensión



Batería de 12 V



- Al manipular alguno de estos elementos, lleve siempre puesto un equipo de protección individual (EPI) adecuado.
- No rompa ni extraiga la cubierta del conjunto de la batería bajo ninguna circunstancia, incluso aunque se haya producido un incendio. Hacerlo podría provocar lesiones severas o mortales debido a quemaduras graves o descargas eléctricas.

6. En caso de incendio



UTILICE GRANDES CANTIDADES DE AGUA

Si resulta difícil aplicar grandes cantidades de agua a la batería de alta tensión, es recomendable dejar que la batería de alta tensión se queme.



¡POSIBILIDAD DE REACTIVACIÓN!

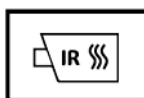
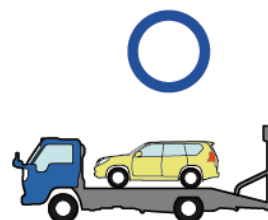
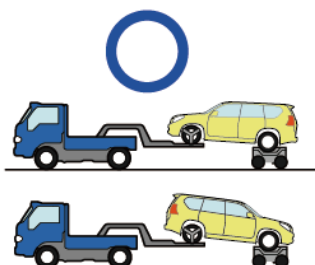
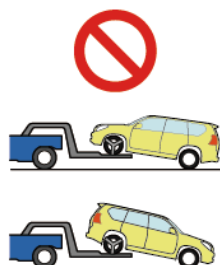


7. En caso de sumersión



No toque ninguno de los componentes o cables de alta tensión, incluido el conector de servicio, mientras el vehículo esté sumergido. Hacerlo podría provocar una descarga eléctrica. Trabaje en el vehículo solo después de haberlo sacado del agua.

8. Remolcado / Transporte / Almacenamiento



¡POSIBILIDAD DE REACTIVACIÓN!

Guarde el vehículo dejando una distancia de seguridad (15 m (49,2 pies) o más) con respecto a otros vehículos.

	N.º de ID.	N.º de versión.	Fecha de la versión	Página
	SOLTERRA15	01	03 / 2022	4 / 4