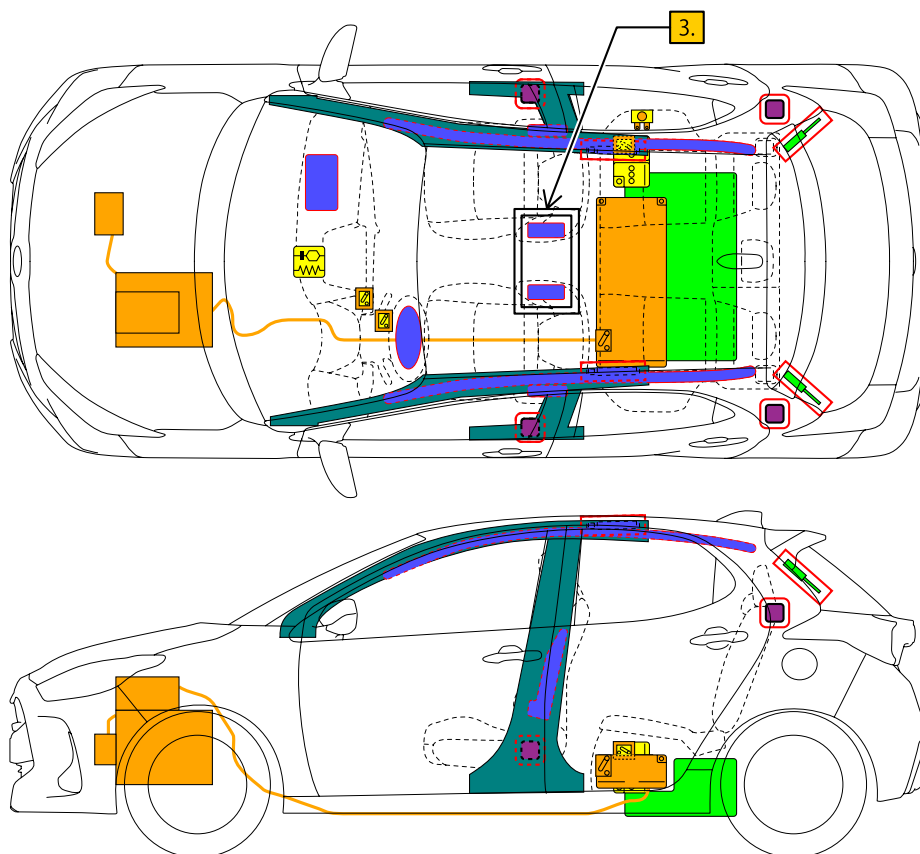




# MAZDA2 Hybrid

2021-12



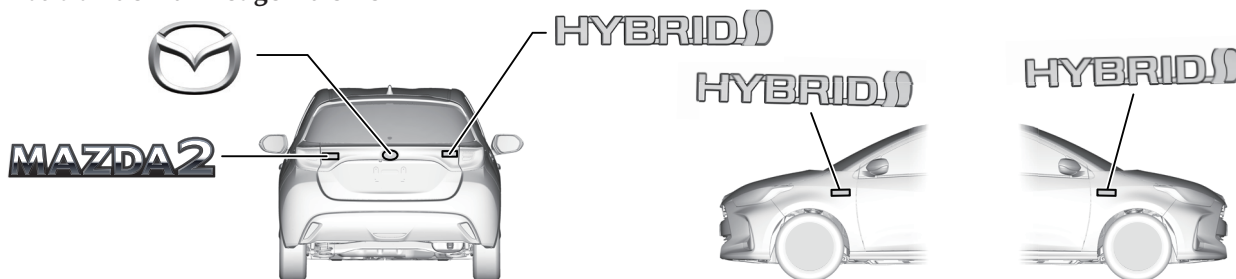
	Airbag		Gasgenerator		Gurtstraffer		SRS Steuergerät		aktives Fußgängerschutzsystem
	automatisches Überroll-Schutzsystem		Gasdruckdämpfer / vorgespannte Feder		Karosserie-Verstärkung		Achtung-Zone		
	Niedervolt-Batterie		Niedervolt-Kondensator		Treibstofftank		Gastank		Sicherheitsventil
	Hochvolt-Batterie		Hochvolt-Kabel / -Komponente		Hochvolt-Trennstelle		Hochvolt-Sicherung		Hochvolt-kondensator
	Niedervoltgerät zum Abtrennen der Hochspannung								
Dieses Dokument gilt für MAZDA2 Hybrid, L.H.D., HEV, und 5HB.						Identifikations-Nr.	Version Nr.	Seite Nr.	
						RSG-KBAEHH-A	1.0	1 / 4	

## 1. Identifizierung / Erkennung



Das Fehlen von Motorgeräuschen bedeutet nicht, dass das Fahrzeug ausgeschaltet ist. Solange das Fahrzeug nicht vollständig ausgeschaltet wurde, besteht die Möglichkeit lautloser Bewegung oder eines sofortigen Neustarts.

### ■ Position der Fahrzeugembleme

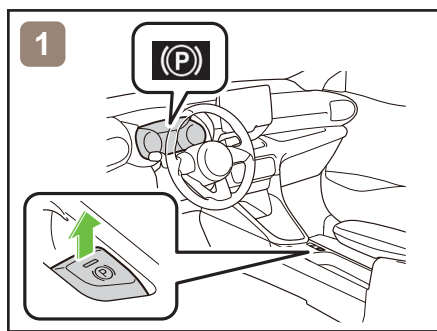


### ■ Energiequelle: Lithiumbatterie

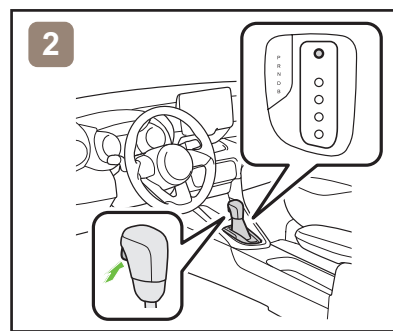


## 2. Immobilisierung / Stabilisierung / Anhebung

### ■ Immobilisieren Sie das Fahrzeug vollständig



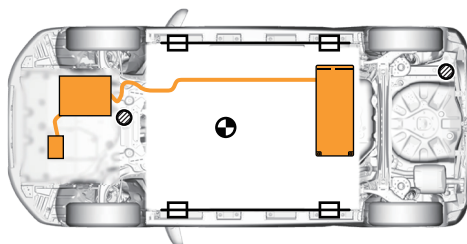
1. Blockieren Sie die Räder und ziehen Sie die Feststellbremse an.



2. Bringen Sie den Schalthebel in die Stellung P (Parken).

### ■ Stabilisierung - Hebepunkt

Platzieren Sie Stützen wie z. B. Holzklötze an den vier Punkten unter den A- und C-Säulen.



Besonders verstärkte Hebepunkte



Normale Wagenheberpositionen



Schwerpunkt des Fahrzeugs



Platzieren Sie keine Stützen wie z. B. Holzklötze oder Rettungsfluthebekissen unter die Auspuffanlage, das Kraftstoffsystem oder die Hochvolt-Kabel. Andernfalls kann es zu Kraftstoffaustritt, Feuer oder Stromschlägen kommen.

## 3. Disable direct hazards / Safety regulations

### ■ Wenn eines der folgenden Systeme bedient werden muss, tun Sie dies erst, **BEVOR** Sie die Batterie abklemmen.

Zentralverriegelung

Elektrischer Fensterheber

Heckklappenöffner

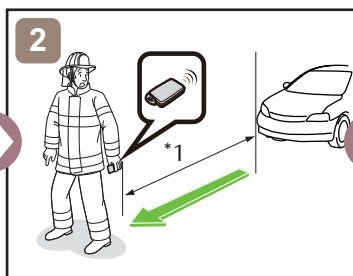
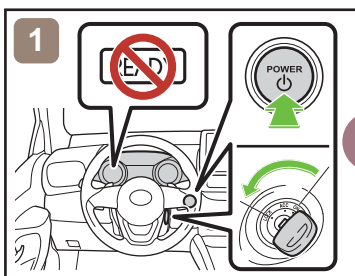
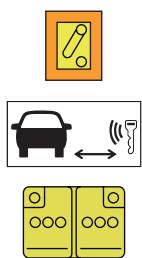
Elektrische Feststellbremse



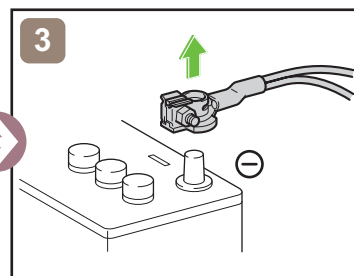
Wenn die 12-V-Batterie abgeklemmt ist, können elektrische Komponenten nicht bedient werden.

■ Führen Sie das Haupt- oder Alternativverfahren durch, um das Fahrzeug vollständig abzuschalten.

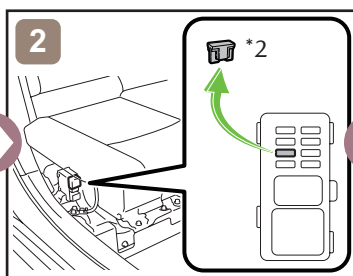
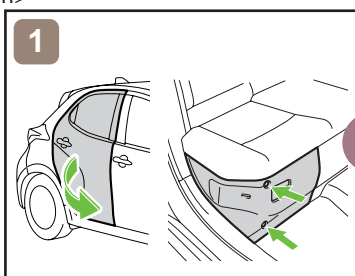
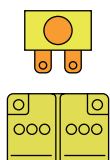
<Hauptverfahren>



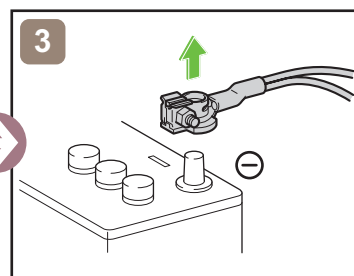
\*1: mindestens 5 m



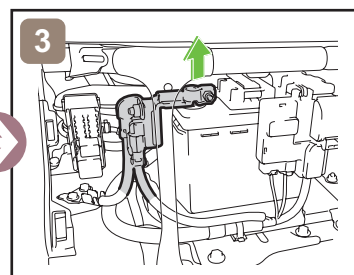
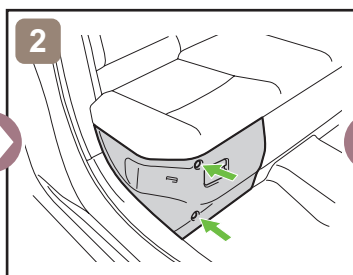
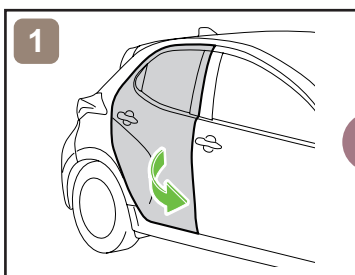
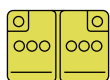
<Alternativverfahren>



\*2: SICHERUNG PM\_IGCT  
(7,5 A BRAUN)

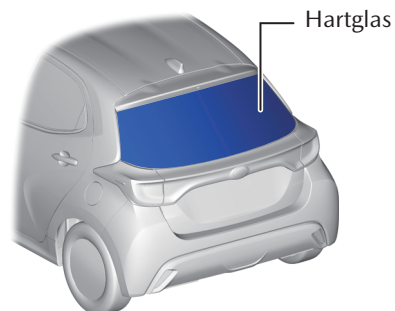
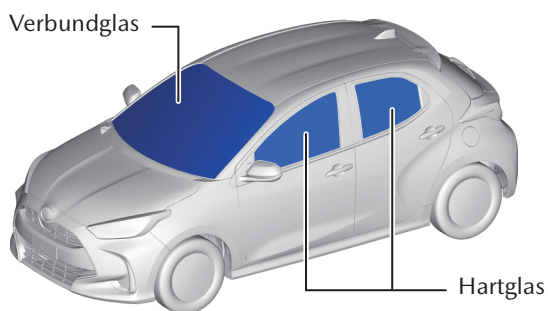


■ Zugang zur 12-V-Batterie



## 4. Zugang zu den Insassen

■ Fensterscheiben



## 5. Gespeicherte Energie / Flüssigkeiten / Gase / Feststoffe



Hochvolt-Lithiumbatterie



12-V-Batterie



Benzintank: 36 L, 33 L



- Tragen Sie während der Handhabung dieser Teile stets geeignete persönliche Schutzausrüstung (PPE).
- Durchbrechen oder entfernen Sie unter keinen Umständen die Abdeckung der Batterieeinheit, auch nicht bei Feuer. Missachtung dessen kann schwere Verletzungen oder Tod aufgrund von Brand und Stromschlägen zur Folge haben.

## 6. Im Falle eines Brandes



**VERWENDEN SIE REICHLICH WASSER**

Falls es sich als schwierig erweist, große Mengen Wasser auf die Hochvolt-Batterie zu gießen, sollten Sie die Hochvolt-Batterie von selbst erlöschen lassen.



**WIEDERENTZÜNDUNG  
MÖGLICH!**

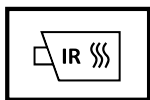
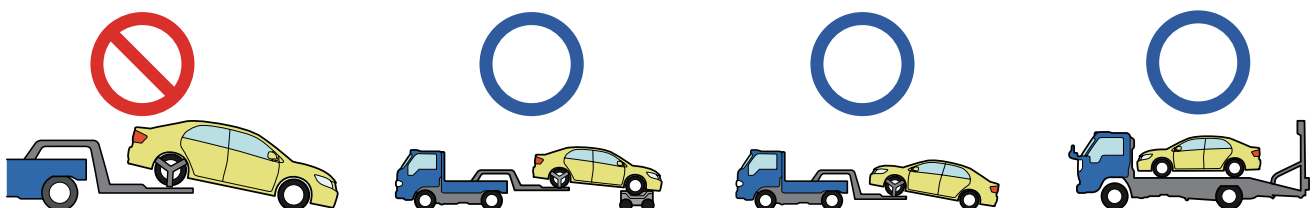


## 7. Im Falle von Untertauchen



Berühren Sie keine der Hochvolt-Komponenten oder -Kabel einschließlich Wartungsstecker während das Fahrzeug unter Wasser steht. Andernfalls kann es zu elektrischen Schlägen kommen. Führen Sie Arbeiten am Fahrzeug erst durch, nachdem das Fahrzeug aus dem Wasser gezogen wurde.

## 8. Abschleppen / Transport / Lagerung



**WIEDERENTZÜNDUNG  
MÖGLICH!**

Stellen Sie das Fahrzeug mit ausreichend Sicherheitsabstand (mindestens 15 m) zu anderen Fahrzeugen ab.

## 9. Wichtige zusätzliche Informationen

Für weitere Einzelheiten siehe "Handbuch für Notfallschutz".