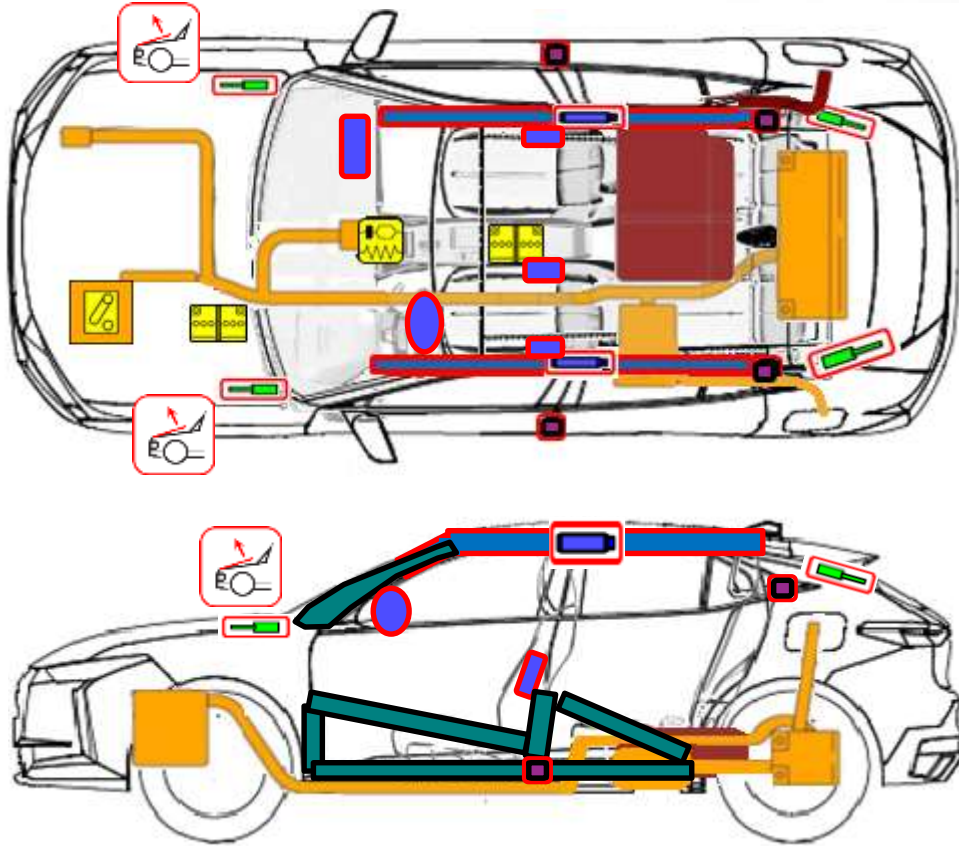





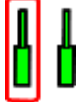


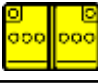






# DS DS4 E TENSE

5 Türen / 5 Sitzplätze / Heckklappe  
(2020/12 →)



	Airbag		Gasgenerator		Gurtstraffer		SRS Steuergerät		Aktives Fußgängerschutzsystem
			gespannte Feder / Gasdruckdämpfer und auslösbare vorgespannte Feder		Karosserie-Verstärkung		Bereich bedarf besonderer Aufmerksamkeit		
	Niedervolt-Batterie								
	Hochspannungsbatterie		Hochspannungskabel						
			Niederspannungselement das die Hochspannung abschaltet		Benzin-/Ethanol-Kraftstofftank				

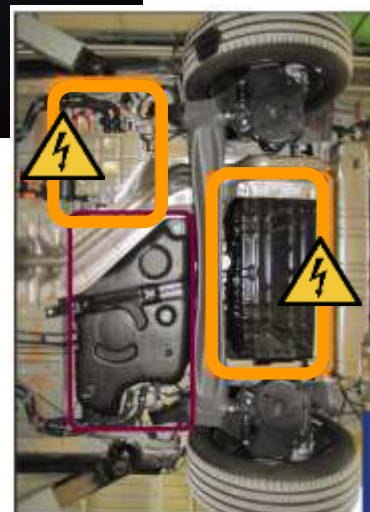
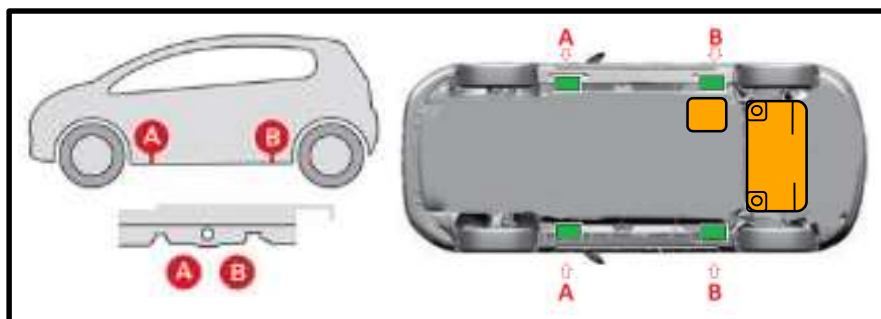
## 1. Identifizierung / Erkennung



Das Nichtvorhandensein von Motorgeräuschen bedeutet nicht, dass das Fahrzeug ausgeschaltet ist: Das Fahrzeug kann sich geräuschlos fortbewegen oder sofort neu starten, sofern es nicht vollständig zum Stillstand gekommen ist.

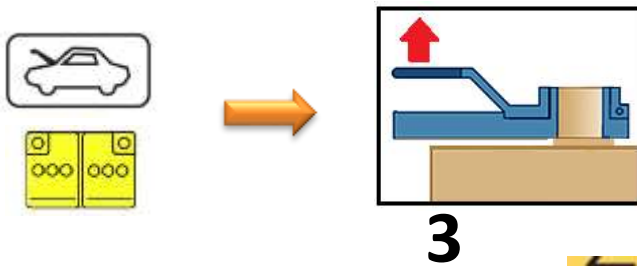
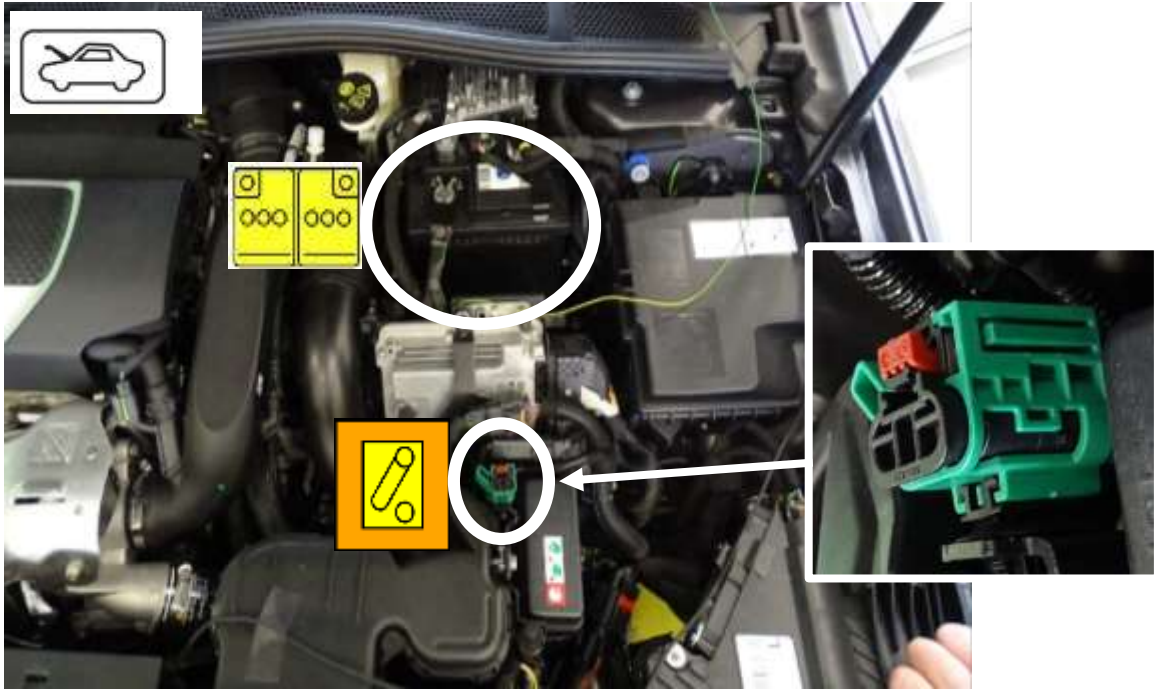
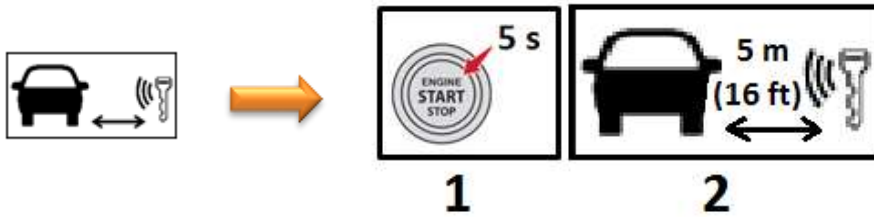


## 2. Immobilisieren/Stabilisieren/Anheben

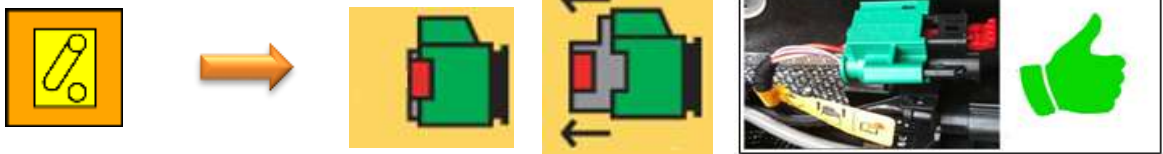


	ID-Nr.	Version-Nr.	Version-Datum	Seite
	01365_21_00390	1	12/2021	2 / 5

### 3. Direkte Gefahren ausschalten/Sicherheitsbestimmungen



3



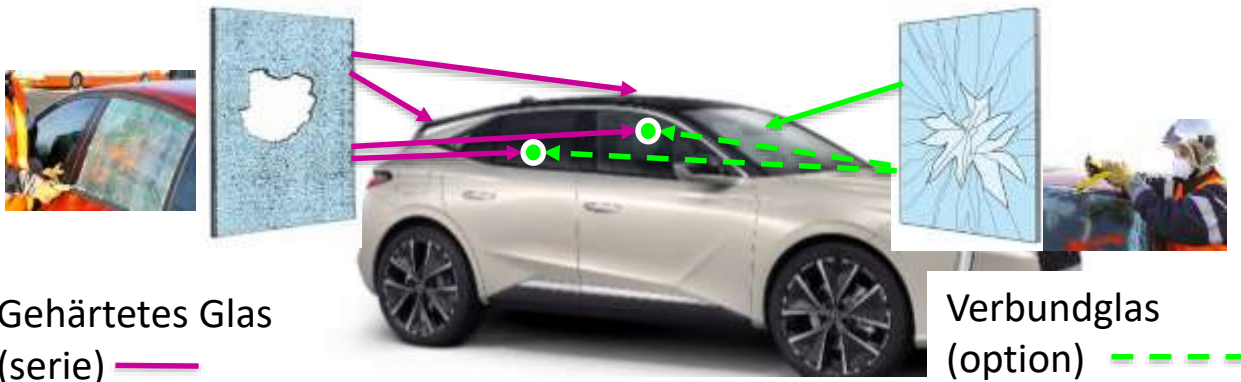
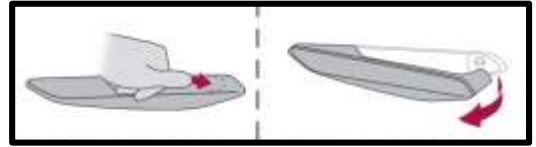
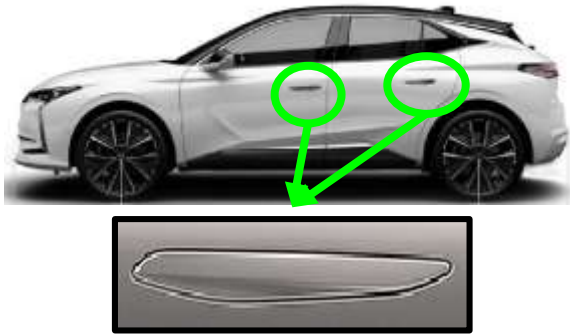
4



5



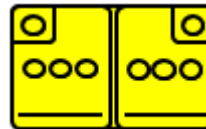
## 4. Zugang zu den Insassen



## 5. Gespeicherte Energie / Flüssigkeiten / Gase / Feststoffe




Li-ion 400V - 12,4 kWh



12V




 Wenn Kühlmittel aus dem Kühlsystem der Batterie austritt, besteht die Gefahr einer thermischen Reaktion in der Hochspannungsbatterie. Überwachen Sie die Temperatur der Hochspannungsbatterie!



## 6. Im Brandfall



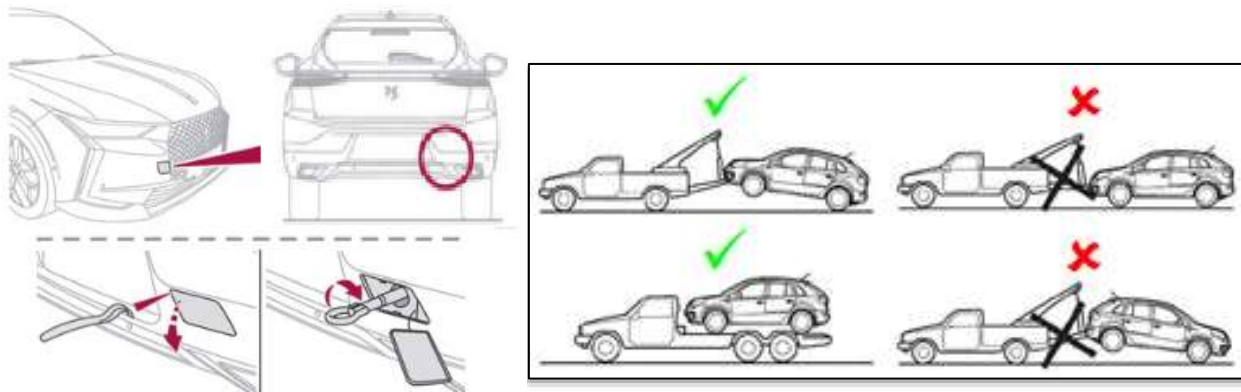
 Lithium-Ionen-Batterien können sich selbst entzünden oder sich nach dem Löschen des Brandes erneut entzünden. Überwachen Sie die Temperatur der Hochspannungsbatterie!



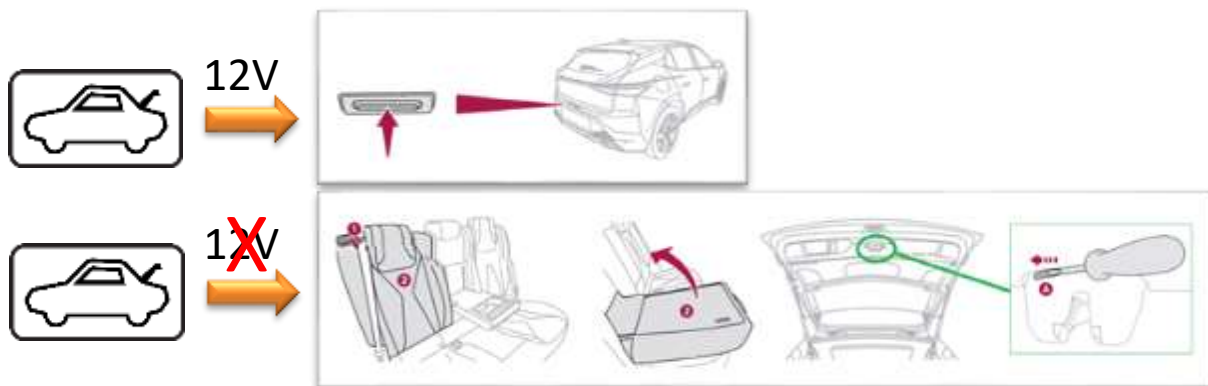
## 7. Im Falle des Untertauchens

Das Fahrzeug aus dem Wasser holen und dann gemäß Kapitel 3 vorgehen.  
**"Direkte Gefahren vermeiden / Sicherheitsvorschriften"**

## 8. Abschleppen / Transport / Lagerung



## 9. Wichtige zusätzliche Informationen



## 10. Erläuterung der verwendeten Piktogramme

